

Octobre 2014

Depuis plusieurs mois, nous observons avec stupéfaction, voire consternation, les comportements de notre classe politique nationale, tous bords confondus.

Au niveau communal et intercommunal, les élus en prise avec les réalités de la vie, travaillent chaque jour à votre service, à ce **"bien vivre ensemble"** qui constitue notre feuille de route. Cela se traduit par des actions menées sur **la solidarité entre générations**. La première "semaine bleue" soualaise en est un bel exemple; je vous invite à y participer !

Chaque investissement, chaque action sociale de notre commune doivent être financés. Contrairement à l'Etat, le budget de nos communes doit être à l'équilibre. Chez nous, pas de déficit à 3% du PIB autorisé ! Nos ressources financières sont essentiellement de deux ordres : les subventions en forte baisse d'un Etat en mal de réformes et l'impôt direct sur les ménages et les entreprises. Notre Municipalité a fait le choix de ne pas augmenter la pression fiscale sur nos foyers. Nous sommes donc mobilisés pour accompagner le développement de nos entreprises et en accueillir de nouvelles. A Soual depuis 5 mois, 6 nouveaux commerces se sont installés sur notre traverse et nos 2 café-restaurants ont été repris par des couples d'entrepreneurs dynamiques. Bienvenue à tous !

Développer l'économie locale et créer de l'emploi passent par la mise en avant de nos atouts. Soual en a de nombreux ! Notre position stratégique sera renforcée par le projet autoroutier dont le tracé a été validé par l'Etat au mois d'août. Cela fait 40 ans que nous attendions... Nous entrons dans la phase de déclaration d'utilité publique pour laquelle les élus soualais seront mobilisés.

Les 3 dernières réunions publiques nous permettent de parler avec vous de ces sujets du quotidien; nous les poursuivons pour échanger ensemble et **continuer de bien vivre à Soual** !

Jean-Luc Alibert

Maire de Soual & Vice-Président de la Communauté de Communes Sor et Agout

Tests à la fumée



En raison d'un volume d'eau de pluie anormalement important qui arrive à la station d'épuration, des contrôles vont être effectués sur notre commune du **lundi 20 au mardi 28 octobre** afin de localiser les habitations dont les branchements aux réseaux

d'assainissement ne seraient pas conformes.

Ces contrôles, qui seront réalisés par une entreprise spécialisée, consistent à fermer le réseau d'assainissement par secteur et à y souffler des fumées qui vont se diffuser dans le réseau.

Si des fumées apparaissent chez vous ou chez vos voisins durant cette période, n'ayez crainte, elles ne sont pas toxiques et sont donc sans risques pour votre santé.



Les délégués des conseils municipaux, composant le Collège des grands électeurs, se sont rendus dans les urnes dimanche 28 septembre pour élire les sénateurs du département qui siègeront pour 6 ans.



Pour le Tarn, les 2 sénateurs élus sont :



M. Philippe Bonnacarrère
530 voix (51,46 %)



M. Thierry Carcenac
475 voix (46,12 %)

Assos'

En Pratique

Culture & Intérogénération

Actualités

14^e SALON DES ARTS

Pour sa 14^e édition, le Salon des Arts et de la Culture de Soual se renouvelle, se réinvente et s'enrichit pour le plus grand plaisir des amateurs et des curieux, des connaisseurs et des néophytes.

Ce rendez-vous annuel permet aux artistes du Pays d'Autan, du département, de la Région et d'ailleurs de faire découvrir leur travail.

Les oeuvres d'art sont des fenêtres ouvertes sur le monde. Promouvoir une forme "d'Art Local", le développer et présenter la création artistique comme quelque chose de concret et de bien défini : tel est l'objectif de ce Salon, ouvert aux amateurs et aux professionnels et respectueux du travail de chacun. C'est aussi et surtout la possibilité donnée aux habitants de la région, ou même d'ailleurs, de découvrir l'art sous toutes ses formes et le faire descendre de son "piédestal". *Ne cherchez pas à comprendre l'Art, il suffit de le ressentir...*

Cette année notre invitée d'honneur est une artiste de renom national et international. Mais c'est surtout une femme de cœur : **Lise Dufaur-Mourens**.

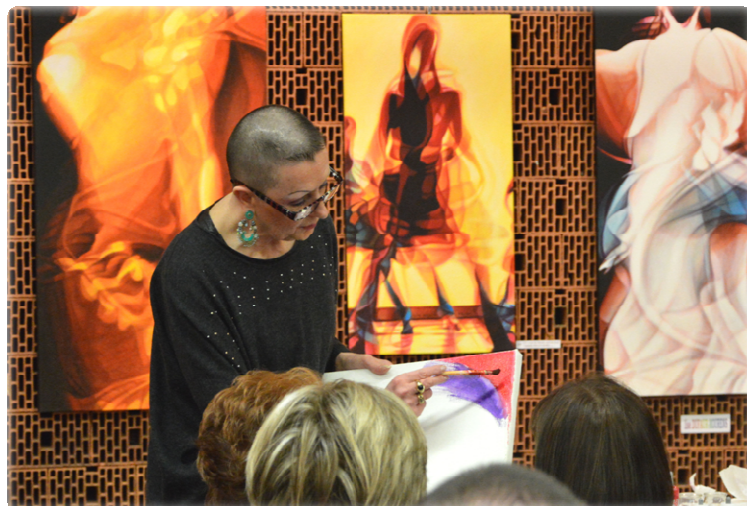
Afin d'insuffler une nouvelle dynamique à notre salon, son format a été repensé :

- ✍ une durée de 15 jours (du 4 au 19 octobre 2014)
- ✍ la volonté d'associer les habitants de Soual et les artistes dans un même idéal de création avec des visites personnalisées et guidées par Eliane Salvat de Niort, Adjointe au Maire déléguée à la Culture, afin de choyer les soualais : Résidence Elie Gasc, Ecole, MJC, APEDI, Club Age d'Or et visiteurs
- ✍ la volonté de faire participer les habitants à la conception même et au déroulement du Salon : décoration florale, permanences...
- ✍ un partenariat avec la Bibliothèque municipale Nicole Lefebvre avec l'exposition "Les couleurs chaudes dans l'art" en parallèle dans les locaux de la bibliothèque
- ✍ la participation à la Semaine Bleue pour le Club Age d'Or : visite guidée et atelier de travail
- ✍ la possibilité donnée aux visiteurs de rencontres avec les artistes à travers des conférences, démonstrations (faire découvrir une technique précise) et visites guidées
- ✍ l'organisation d'une tombola dont le prix sera une oeuvre de l'invitée d'honneur
- ✍ la création d'une petite pinacothèque que vous pourrez visiter lors de vos passages dans les salles et couloirs de la Mairie

Vous ne pouvez rien faire dans le monde de l'Art sans passion. Rien de grand ne s'est accompli dans le monde sans passion. C'est pour cela que nous nous sommes « passionnés » avec cette volonté de redynamiser, "relooker" et ouvrir ce Salon pour vous !

Venez le visiter et découvrir les nombreuses autres nouveautés, en particulier lors du vernissage, samedi 4 Octobre à 17h30, en présence des artistes.

*Eliane Salvat de Niort
Adjointe au Maire*



**Lise Dufaur-Mourens,
Invitée d'honneur du 14^e Salon des Arts**

Après avoir exposé ses toiles en France (Paris, Toulouse...) et à l'Étranger (Belgique, Suisse, Japon...), Lise Dufaur-Mourens, artiste peintre, nous fait partager son travail lors du 14^e Salon des Arts de Soual

Passionnée de dessin depuis l'enfance, Lise Dufaur-Mourens est une artiste autodidacte qui a su petit à petit se faire connaître et reconnaître dans le monde artistique national et international grâce à son talent et à ses toiles. Cette artiste, originale et passionnée se définit ainsi :

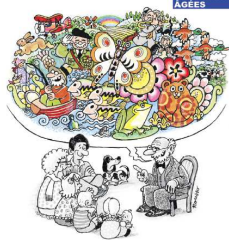
« L'essentiel dans mon rôle d'artiste c'est d'embellir la vie de tous les jours et de faire en sorte que nous puissions aller vers ce qui donne un sens à la vie.....« La beauté » »

*Feu d'artifice
samedi 18 octobre
à 20h30
berges du Sor*

LA SEMAINE BLEUE

du 13 au 19 octobre 2014

SEMAINE
NATIONALE
DES RETRAITÉS
ET PERSONNES
ÂGÉES



À tout âge : créatif et citoyen

www.semaine-bleue.org



@semainebleue

1^{ère} « Semaine Bleue » à Soual

La semaine **du 13 au 19 Octobre** sera la semaine nationale des retraités et personnes âgées.

A cette occasion, la municipalité et la commission solidarité-CCAS propose aux personnes retraitées diverses activités chaque jour de cette semaine avec pour thème « la créativité et l'automne ».

Les œuvres créées au cours de cette **Semaine Bleue** seront ensuite exposées lors d'un
« Salon des Aînés » le samedi 18 Octobre, au Foyer Rural.

Le programme a récemment été distribué dans les boîtes aux lettres et est également à votre disposition au secrétariat de la mairie.

L'inscription aux diverses activités pourra se faire jusqu'au **06 Octobre 2014**, bulletin à déposer au secrétariat de la mairie.

En Pratique

Déchets verts

Les déchets verts, qu'en faire?

Les déchets dits "verts" produits par les particuliers sont considérés comme des déchets ménagers.

Selon l'article 84 du règlement sanitaire départemental du Tarn, **"le brûlage à l'air libre des déchets verts est interdit"** toute l'année.

À ce titre, il est notamment interdit de brûler dans son jardin :

- l'herbe issue de la tonte de pelouse,
- les feuilles mortes,
- les résidus d'élagage,
- les résidus de taille de haies et arbustes,
- les résidus de débroussaillage,
- les épluchures



À savoir : les déchets verts doivent être déposés en déchetterie ou dans le cadre de la collecte sélective de porte à porte organisée par la commune. Ils peuvent également faire l'objet d'un compostage individuel.

Sanctions : Les services de la mairie peuvent être saisis lorsqu'une personne ne respecte pas l'interdiction. **Brûler ses déchets verts dans son jardin peut être puni d'une amende pouvant aller jusqu'à 450 €.**

À noter : les voisins incommodés par les odeurs peuvent par ailleurs engager la responsabilité de l'auteur du brûlage pour nuisances olfactives.

Comment conditionner vos déchets verts ?

- les regrouper en fagots de 1 mètre maximum



- les déposer dans un carton ou dans des sacs en papier prévus à cet effet.



Panneaux d'Agglomération

Un de nos engagements de campagne était de déplacer les panneaux d'entrée et de sortie d'agglomération compte tenu de l'extension des zones urbaines.



Ceux-ci ont été déplacés sur les axes suivants : avenue de Toulouse, des Pyrénées, de Dourgne, de Verdalle et de Mazamet.

Dans la continuité de nos actions de prévention et de sécurité routière (radars pédagogiques, sens unique de circulation aux abords du groupe scolaire...) et en concertation avec les soualais, les actions à venir se porteront sur une réduction de la vitesse à l'entrée de notre agglomération avec la création de zones de vitesse réduite.

Où et quand déposer vos déchets verts ?

- les déposer directement à la déchetterie,
- les déposer devant chez vous, le jour même de la collecte afin d'éviter les désagréments liés au vent et à la pluie.

En quelle quantité ?

En cas de gros volume (élagage exceptionnel...), apporter vos déchets verts directement à la déchetterie.

Prochaines collectes des déchets verts

mardi 21 octobre
mardi 18 novembre
mardi 16 décembre

Travaux



En raison de travaux de nettoyage sur le réseau d'assainissement qui se sont déroulés de mai 2013 à mai 2014, une cinquantaine de regards qui avaient été recouverts par le bitume ont dû être découverts.

Ces travaux ont créé des trous plus ou moins importants sur la chaussée, causant ainsi des désagréments sur les routes concernées.

Ces regards ont été relevés au cours du mois de septembre et positionnés légèrement au dessus du niveau du bitume afin qu'ils ne soient pas à nouveau recouverts lors des prochains travaux de revêtement.

DÉCHETS VERTS!





Au fil des jours...



OCTOBRE

Du 4 au 19 : 14e Salon des Arts - *Salle des Fêtes*

Du 13 au 19 : Semaine Bleue

Samedi 18 : 20h30 Feu d'artifice - *Berges du Sor*

Vendredi 17 : 9h - 16h Collecte de jouets/Puériculture organisée par Les Enfants d'Abord

Dimanche 26 : 10h-17h Vide-dressing et Puériculture organisé par La Ronde de Perine - *Salle des Fêtes*

Mercredi 29 : Halloween organisé par Les Enfants d'Abord

NOVEMBRE

Dimanche 2 : Bourse aux jouets - *Salle des Fêtes*

Samedi 8 : 19h30 Soirée Tahitienne organisée par La Vie au Cœur du Village - *Salle des Fêtes*

Mardi 11 : 11h Commémoration armistice guerre 14-18 - *Square des Anciens Combattants*

Du 11 au 14 : Exposition 1ère Guerre Mondiale organisée par La Vie au Cœur du Village - *Salle des Fêtes*

Dimanche 16 : Loto de l'Union Sportive Soulaise - *Salle des Fêtes*

Dimanche 23 : Loto du CAT Chanteclerc - *Salle des Fêtes*

Vendredi 28 : Loto de l'Ecole - *Salle des Fêtes*

Samedi 29 : 20h45 Soirée Rive Gauche organisée par Alain et ses Chanteurs - *Salle des Fêtes*

Dimanche 30 : Loto de la Pêche - *Salle des Fêtes*

DECEMBRE

5-6-7 décembre : Téléthon

Samedi 13 : 21h Représentation d'Olivier De Robert sur le thème « Je vous écris du Frant » organisé par l'Atelier d'Huguette - *Salle des Fêtes*

Dimanche 14 : Loto du Club Age d'Or - *Salle des Fêtes*

Samedi 20 : 14h30 Goûter de Noël organisé par la MJC, les Enfants d'Abord, la Résidence Elie Gasc - *Salle des Fêtes*

A l'école !

Nos enfants ont repris le chemin de l'école le mardi 2 septembre sous un soleil éclatant et sous le signe de la convivialité grâce à l'association Les Enfants d'Abord qui a proposé un café de bienvenue aux parents qui accompagnaient leurs enfants.



217 enfants (dont 84 en maternelle) **fréquentent l'école de Soual** et sont répartis sur 8 classes : 27 élèves en Petite Section, 32 en Moyenne Section, 25 en Grande Section, 29 en CP, 23 en CE1, 25 en CE2, 20 en CM1 et 36 en CM2. Les effectifs requis par les services de l'Education Nationale ont conduit à la fermeture d'une classe lors de cette rentrée.

Un nouvel enseignant est arrivé au sein de l'équipe éducative : M. Benjamin Bousquet, qui officie en Grande Section et CM2.

L'année scolaire 2014/2015 est aussi la rentrée des changements :

- Nouveaux horaires
- Mise en place des TAP (Temps d'Activités Périscolaires)
- Mise en place d'un bus de ramassage le mercredi midi en direction du centre de loisirs de la Base des Etangs



Rappel des nouveaux horaires de classe :

- Lundi, mardi, jeudi et vendredi de 9h à 12h et de 13h45 à 16h
- Mercredi de 9h à 12h

Les TAP ont été mis en place dès la rentrée, 115 enfants sont inscrits et participent à différentes activités : activités sportives, manuelles, culturelles, artistiques, ateliers d'éveil et découverte, jeux, ateliers éducatifs...

Afin de répondre à la demande de parents indisponibles le mercredi midi, nous avons mis en place, avec 2 autres communes (RPI Saint-Avit / Lescout / Lagardiolle et Saint-Germain des Prés) une ligne de bus qui effectue un circuit les mercredis entre 12h et 12h30 pour récupérer les enfants inscrits et les déposer au Centre de loisirs de la Base des Etangs. 25 enfants sont inscrits pour notre commune et une dizaine utilise régulièrement ce service.



Réunion publique



La réunion publique du 25 septembre, ciblée sur les quartiers de la rue du Barry, des lotissements du Santou, de la Métairie Grande et de l'Albarède, a rassemblé une quarantaine de personnes autour des thèmes de la circulation et de la sécurité. L'enquête publique réalisée auprès des riverains concernés, confirmée lors de cette réunion, a permis de fixer les sens de circulation les plus pertinents, qui entreront en vigueur début 2015.

M. le Maire a également exposé les moyens que la commune met en oeuvre pour sensibiliser à la sécurité routière (radars pédagogiques, élargissement de la zone urbaine par déplacement des panneaux d'agglomération, limitations de vitesse) et souligné l'implication importante de notre Police Municipale.

Une première concrétisation de la citoyenneté au service de tous : l'initiative "Voisins vigilants", du lotissement de l'Albarède, pratique encouragée et très encadrée par l'Etat.

Jeudi 11 décembre :
Réunion Publique d'Information
« Plan Communal de Sauvegarde »
20h30 - *Salle des Fêtes*

SOUAL ZOOM SUR ... LES ASSOS'



Pour le centenaire de la guerre 14/18 l'association Pour la Vie au Coeur du Village de Soual souhaite honorer nos glorieux poilus, pour cela nous disposons déjà de photos, de lettres, de documents, d'ouvrages... Si vous possédez des éléments se rapportant à cette commémoration, nous serions ravis de faire partager à tous les visiteurs de notre exposition (qui se déroulera les 11-12-13-14 novembre 2014 à la salle des fêtes) tous ces moments d'histoire (entrée gratuite). Merci de prendre contact au 06-88-45-05-17, par mail coeurduvillage-soual@gmail.com, au secrétariat de la Mairie ou à la presse.



L'association Pour la Vie au Coeur du Village de Soual organise une soirée à thème "tahitienne" en partenariat avec l'association Iles Marquises le Samedi 8 Novembre 2014 à la salle des fêtes de Soual à partir de 19h30 (repas spectacle) : 20 euros adultes, 15 euros pour les mineurs sur réservation à la Mairie ou à la presse.



Après notre journée « portes ouvertes » qui s'est déroulée dans une bonne ambiance sous le soleil et avec de nombreuses visites, la saison 2014/2015, démarre à la MJC.

Vous retrouverez vos activités habituelles et connues mais aussi des nouvelles telles que le Ping-pong, le Taïso, le Big-dance (stage de 2h 1 samedi par mois) et bien d'autres encore.

N'hésitez pas à venir voir ou à participer à une activité qui vous intéresse.

Pour tous renseignements ou pour les inscriptions, le secrétariat est ouvert du Lundi au Vendredi de 14h à 18h.

Nos prochaines manifestations à retenir :

5, 6, 7 Décembre, Téléthon.

20 Décembre, Arbre de Noël,

24 Janvier 2015, Théâtre avec la troupe de Ganoubre.



"La Ronde de Perine"

Organise son 2ème Vide Dressing et Puériculture
le Dimanche 26 Octobre 2014
de 10h à 17h

Des bulletins d'inscription sont disponibles dans les commerces de Soual ainsi qu'à la Mairie.
Ou vous pouvez contacter Mme SEBASTIEN au 06.60.40.18.96 ou laronde.deperine@sfr.fr

Par ailleurs, des bracelets et stylos au profit de l'Association seront mis en vente ce jour là.



Voici la nouvelle composition du bureau de l'association Les Enfants d'Abord :

- Virginie MILLET, présidente
- Laure AVEROUS, vice présidente
- Anna Diane GALLEGRO, secrétaire
- Sabine CARDINAL, vice secrétaire
- Vanina CASTELIDES, trésorière
- Maguy DUNON, vice trésorière

Association



Les enfants d'abord



Résidence
Elie Gasc



L'extension de la Résidence Elie Gasc ouvre ses portes !

Depuis plus de 14 mois, les travaux battent leur plein chemin de Soulet ! Après un gros travail de l'ensemble des équipes et une patience hors pair de nos résidents durant ces longs mois de travaux, l'extension de la résidence ouvre enfin ses portes début octobre 2014. Cela permettra d'offrir de nouveaux services :

- nouvelle cuisine interne qui va permettre de réaliser les repas sur place grâce à l'arrivée d'un cuisinier,
- nouvelle salle de restauration et d'animations entièrement équipée,
- un tout nouveau patio permettant de profiter à plein de l'été indien !

Afin de découvrir le nouvel établissement, n'hésitez pas à nous contacter pour une visite au 05.63.75.51.91 et pour plus d'information : www.residence-elie-gasc.fr. A très bientôt !

Communiqué de l'UCAS

Un nouveau bureau a été constitué pour l'association des Commerçants et Artisans de Soual.

Présidente : Marlène Maumus du magasin Fleur-Bleue

Secrétaire : Jean-Charles Delpas, de la boucherie Delpas

Trésorière : Sylvie Alboui des Ets Alboui

Prochaine animation prévue : la tombola de Noël.



Quelle association est faite pour vous ?

Sports - Loisirs

- Association Agréée de Pêche et de Protection Aquatique
- Association Jeunesse Soulaise
- Club Âge d'Or
- Joyeuse Pétanque Soulaise
- La Peñaqui
- Maison des Jeunes et de la Culture
- Société Communale de Chasse
- Sor Agout 15
- Sor Agout 15 Section Volley
- Soual Model Air Club
- Union Sportive Soulaise



Education - Social

- ASL Passion
- Association des Foyers Logements des Aînés de Soual
- Les Enfants d'Abord
- La Ronde de Perine



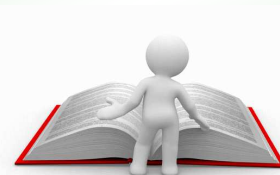
Commerce

- Union des Commerçants et Artisans de Soual



Culture - Histoire - Patrimoine

- Alain et ses Chanteurs
- Amicale des Anciens Combattants
- Angkor Thom Cambodge
- Comité FNACA Soual & Sémalens
- Confrérie du Feuillat
- L'Atelier d'Huguette
- Les Peintres du Moulin
- Pour la Vie au Cœur du Village
- Société Culturelle Soulaise



Pour chaque association, retrouvez les renseignements sur le site internet : www.mairie-soual.fr